



Banco  
**BHD León**

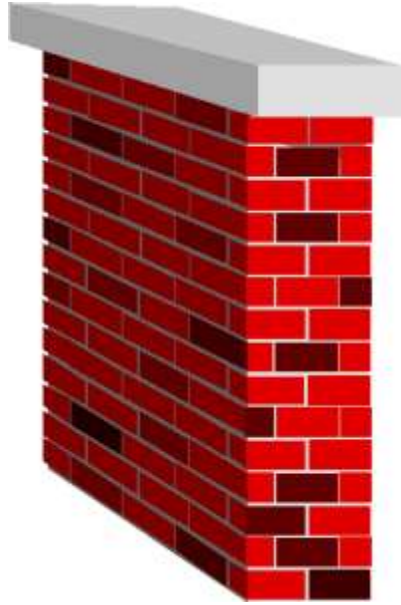
# Unidad de Microfinanzas

## IV Foro Mesoamericano de PYMES

Oportunidades de negocio y acceso a financiamiento para la MIPyME a través de los Subagentes Bancarios



# Principales barreras del segmento MiPymes...



**Canales Costos Eficientes**

**Acceso al Crédito**

**Productos y Servicios**

**Desarrollo de Capacidades**



# Barrera

## Canal Costo Eficiente

### ● Iniciativas

- Implementación Canal Subagente Bancario
- Contac Center



### ● Alianzas



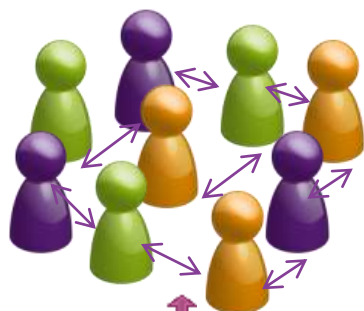
# Cual debe ser la estrategia sobre el canal del Subagente Bancario?



# Siendo parte de una plataforma mas robusta...



**Suplidores** (tales como Coca-Cola, Cervecería Nacional, Induban, Cesar Iglesias, Grupo Rica, etc.)



**Consumidores**

- Utilizarán diferentes medios de pago y autenticación:
  - Tarjetas
  - Huellas digitales
  - Tecnología móvil
- Accederán a productos de crédito, banca seguros, otros del sector financiero y de pagos y recaudos

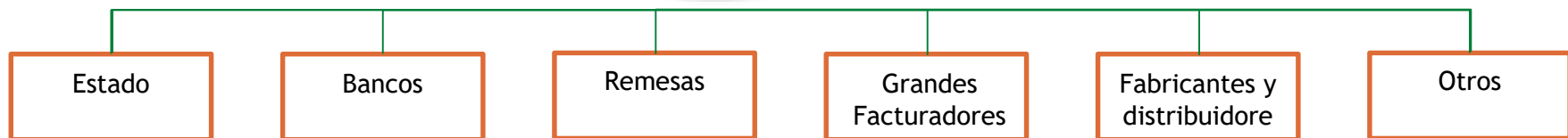


**Comercios**

- Colmados
  - Salones de Belleza
  - Supermercados
  - Farmacias
  - Ferreterías
  - Agro veterinarias
- Utilizarán tecnología de corresponsalía bancaria y
  - Para la administración su negocio
  - Tendrán acceso a productos financieros (especialmente crédito y seguros)
  - Serán reconocidos con productos de seguridad social (salud y pensión)
  - Propuesta de valor fundamentada en educación y remuneración económica



- Podrán acceder a información de inteligencia de mercado
- Podrán descontar sus facturas de venta disminuyendo sus cuentas por cobrar
- Eficientizarán su proceso de preventa
- Disminuirán su riesgo operativo de recaudo (manejo de efectivo)



**Estado**  
 -Entrega de subsidios  
 -Recaudo de impuestos

**Bancos**  
 -Retiros  
 -Depósitos  
 -Pagos de préstamos  
 -Transferencias  
 -Apertura de cuentas

**Remesas**  
 -Envío y pago de remesas

**Grandes Facturadores**  
 -Recaudo de facturas  
 -Recarga de celulares

**Fabricantes y distribuidores**  
 -Recaudo de facturas  
 -Gestión cadena abastecimiento

**Otros**  
 -Instituciones de Microfinanzas  
 -ONG's

# Que operaciones están autorizadas para los SAB's...

## Transacciones autorizadas activas

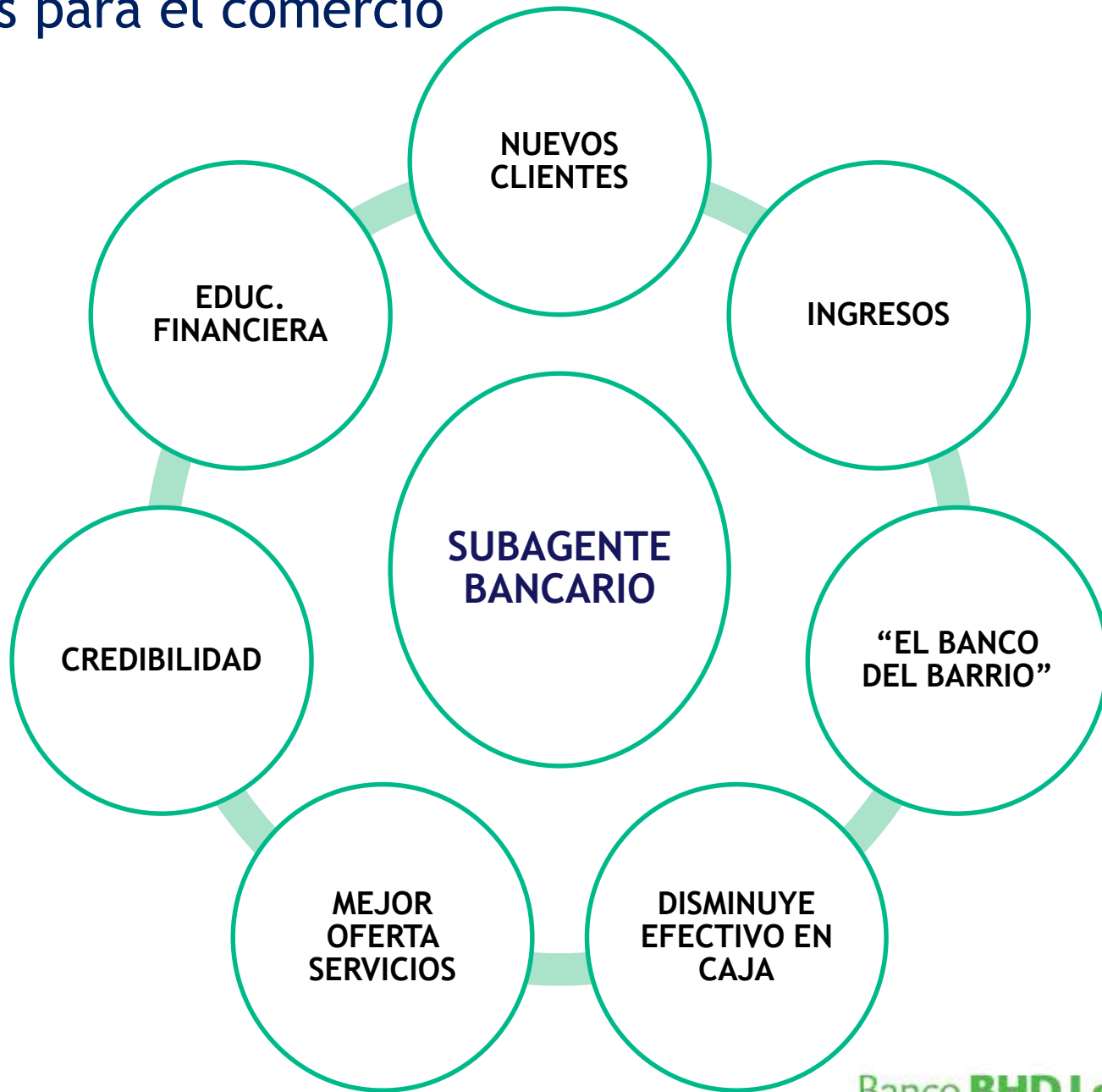
- Depósitos efectivo cuentas
- Retiros cuentas ahorros (Titular)
- Pago de Prestamos y TC
- Pago de Servicios Públicos
  - Energía eléctrica
  - Agua
  - Comunicación
- Recarga de móviles
- Transferencias domesticas
- Recarga de celulares
- Entrega de Remesas
- Recepción de solicitudes de productos financieros

## Transacciones no autorizadas

- Servicios financieros propios
- Cobrar comisiones y tarifas no autorizadas
- Contratos de cuentas
- Cancelar productos financieros
- Condicionar el servicio a una compra
- Ceder el contrato como SAB
- Incumplir procedimientos
- Realizar operaciones fuera de línea



# Beneficios para el comercio





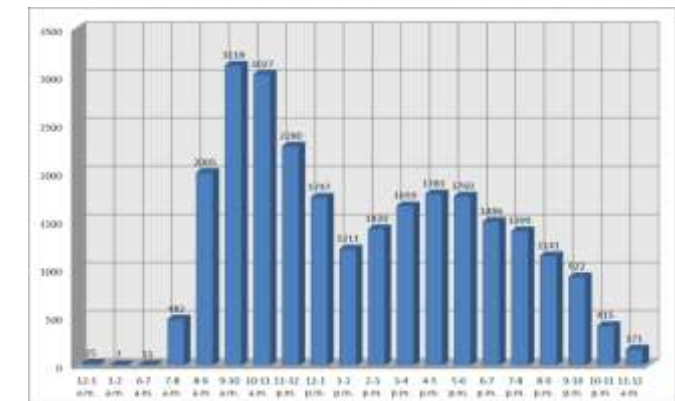
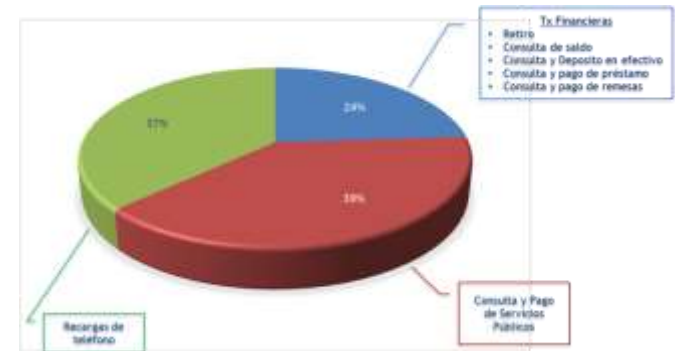
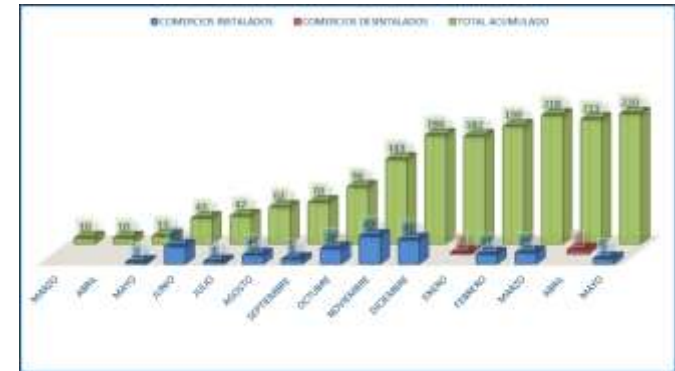
# Beneficios para la comunidad



# El funcionamiento del canal cumple con la promesa...

## Informaciones a junio 2015

- 220 Subagentes Instalados y Activos
- Principalmente Santo Domingo y Santiago
- 200 transacciones x comercio x mes
- 85% de las transacciones y el 82% de los saldos es de personas
- 15% de las transacciones y el 18% de los saldos es de Empresas
- Pagos de servicios públicos 39%
- Recargas Telefónicas 37%
- Transacciones Financieras 24%
  - Promedio de retiros US\$73
  - Promedio depósitos US\$108
  - Promedio Pago Prestamos US\$89
  - Promedio Recaudo Sp US\$24
  - Promedio Recargas US\$1.3
  - Promedio Remesas US\$81
- Horario de mayor flujo
  - 9:00Am - 12:00M
  - 4:00Pm - 7:00Pm



## ● Segmento



53% No Bancarizado  
59% Mujeres



48% Se Financiaba en  
el sector informal

## ● Iniciativas

- Progresando con Solidaridad
- No Bancarizados

- Red Abastecimiento Social

## ● Resultados

- Cartera: US\$430 mil  
Saldo Prom. US\$353
- Ahorros: US\$637 Mil  
Prom. US\$192

- Cartera: US\$3.7 Millones  
Saldo Prom. US\$8,080
- Ahorros: US\$332  
Prom. S\$1,280

## ● Alianzas



Fundación Capital



## Productos y Servicios

### ● Segmento



### ● Iniciativas

- Cuenta de Ahorros (simplificada)
- Evaluación bajo metodología MF
- Remesas
- Seguros de Vida

### ● Alianzas



- Tarjeta de Credito Emprendedor
  - ✓ Póliza de Vida Emprendedor
  - Asistencia: Legal, Asistencia impositiva y de Gestión del Talento, Contabilidad
- Pago de Servicios



## Desarrollo de Capacidades

### ● Segmento



### ● Iniciativas

- Programas de Educación Financiera presencial
- Convocatorias a actividades de formación
- Programas Radiales (Intervenciones semanales)
- Charlas de formación
- Intervenciones Directas
- Educación Financiera

### ● Alianzas



# Las alianzas con el estados son claves en la intervención...

Ayer propietarios de tiendas de barrio



Taller sobre Higiene y manejo de alimentos

